

【補助事業概要の広報資料】

補助事業番号 26-33
補助事業名 平成26年度 公設工業試験研究所等における機械等設備拡充補助事業
補助事業者名 石川県

1 補助事業の概要

県内の中小機械関連、電子機器関連企業等の基盤技術の向上や、固有技術の高度化、成長分野などへの進出を支援する体制の強化を目的に、新鋭測定評価機器2台を導入した。

この拡充設備は既存設備とともに、県内企業の製品開発や、製品の性能 評価、品質向上につなげるための、依頼試験、設備開放、技術指導業務に活用する。

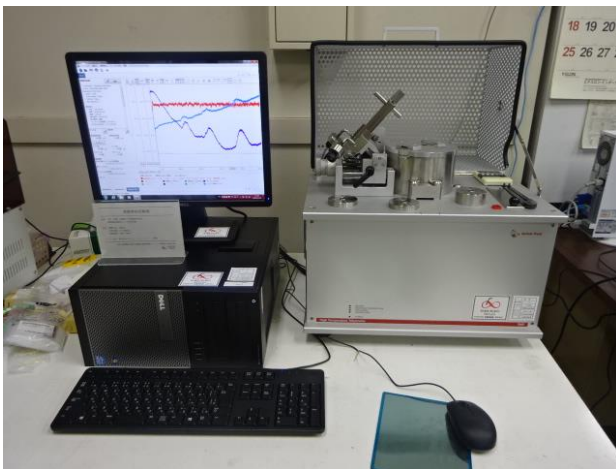
2 予想される事業実施効果

本事業により導入された設備を既存設備とともに十分に活用することにより、県内中小機械・電子工業等の製品の製造・評価における基盤技術力の向上、新製品開発、成長分野などへの進出を支援していくことで、地域産業の競争力強化につなげていく。

3 本事業により導入した設備

① 摩擦摩耗試験機 http://www.irii.jp/examination/detail/pdf/mac_39k.pdf

摩擦摩耗試験機は、ボール形状等の圧子を試料表面に押し付けながら試料を回転させた時の摩擦力を計測し、動摩擦係数を測定する装置である。この機器を導入することにより、機械金属、表面処理関連企業等において、様々な環境下での製品の摩耗試験に利用され、生産技術の高度化と製品の信頼性・品質向上を支援する。

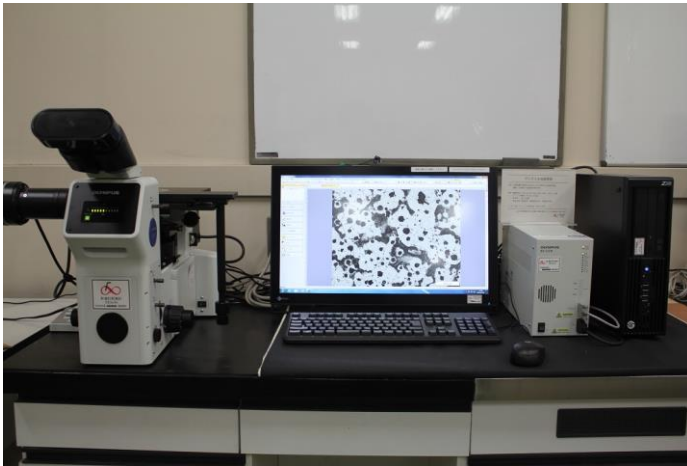


『摩擦摩耗試験機』

設置場所：【石川県工業試験場 材料物性試験室】

② **デジタル金属顕微鏡** http://www.irii.jp/examination/detail/pdf/mac_38k.pdf

デジタル金属顕微鏡は、金属組織や溶接部の溶け込み、めっき厚さ等の様々な金属材料の評価・解析に使用する装置である。この機器を導入することにより、機械金属、表面処理関連企業等において、金属組織の検鏡・写真撮影による「鋳物の良否評価」や、「溶接部の破断原因解析」、「熱処理条件の良否評価」に利用され、生産技術の高度化と製品の信頼性・品質向上を支援する。



『 **デジタル金属顕微鏡** 』

設置場所：【石川県工業試験場 電子顕微鏡室】

③ **本事業に係る印刷物等**

いしかわ工試技術ニュース VOL. 40 NO. 1

http://www.irii.jp/randd/infor/2015_0401/topics8.pdf



4 事業内容についての問い合わせ先

団体名： 石川県工業試験場（イシカワケンコウギョウシケンジョウ）

住所： 〒920-8203

石川県金沢市鞍月2-1

代表者： 場長 浅井 豊樹（アサイ トヨキ）

担当部署： 企画指導部（キカクシドウブ）

電話番号： 076-267-8081

F A X : 076-267-8090

E-mail : kikaku@irii.jp

U R L : <http://www.irii.jp>